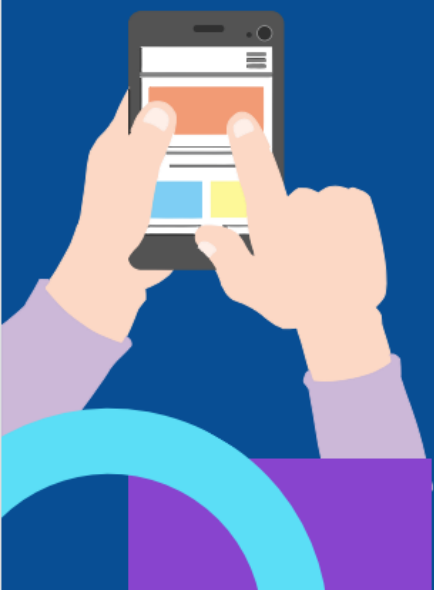


ENCUESTA SEMANAL

SIGNOS



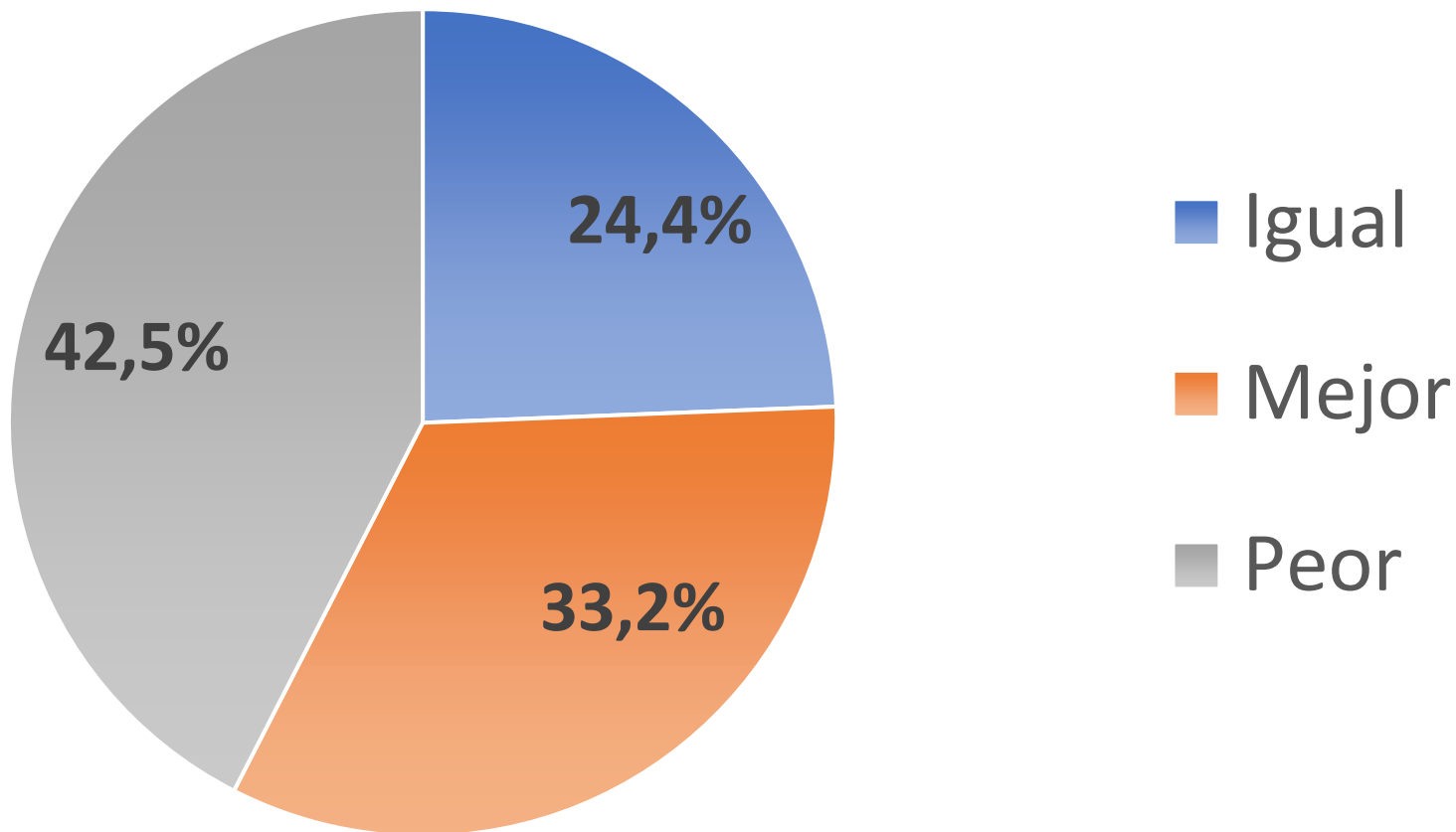
Encuesta Nacional

27 de enero de 2025

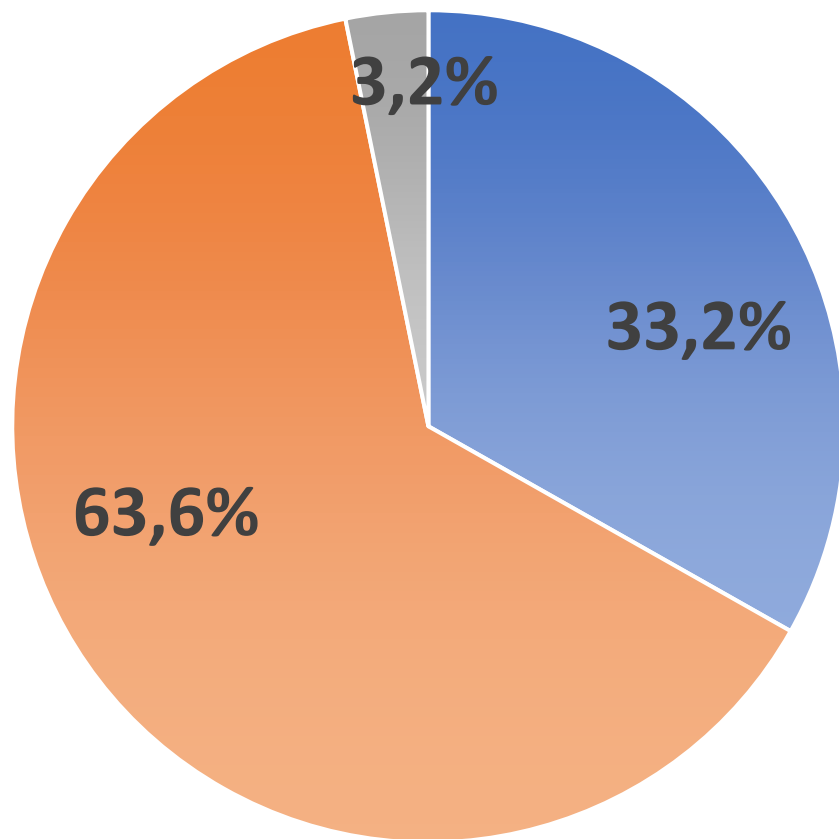
FICHA TÉCNICA

Tipo de Encuesta	Autoaplicada vía web a una muestra seleccionada aleatoriamente y expandida según variables de sexo, edad y educación
Fecha de Aplicación	Entre el 22 y 27 de enero de 2025
Cantidad de Encuestas	1.278 encuestas para muestra nacional
Error para muestra total	2,7 puntos porcentuales muestra nacional

¿Usted considera que este año 2025 será mejor, igual o peor para el país que el año 2024?



Independiente de su posición política, ¿usted considera que actualmente Chile está progresando, retrocediendo o se mantiene igual?

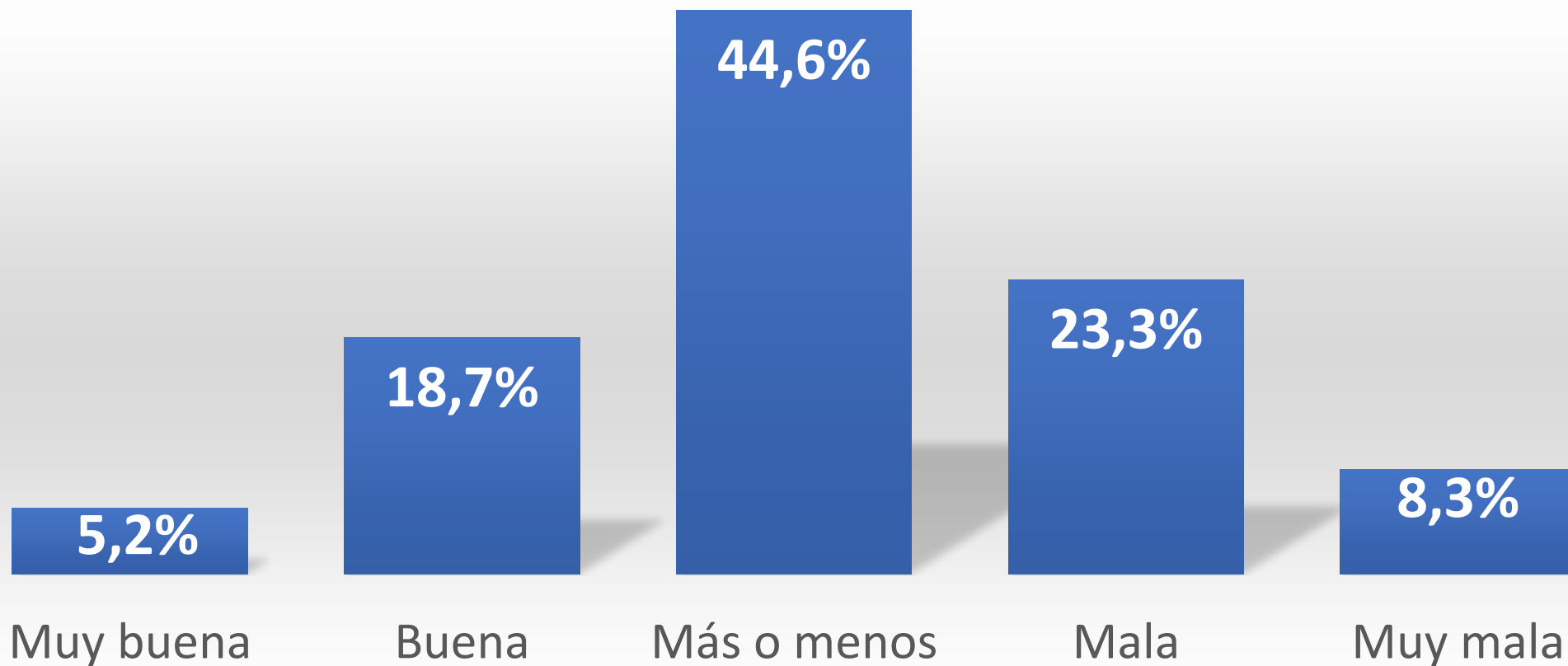


■ Progresando

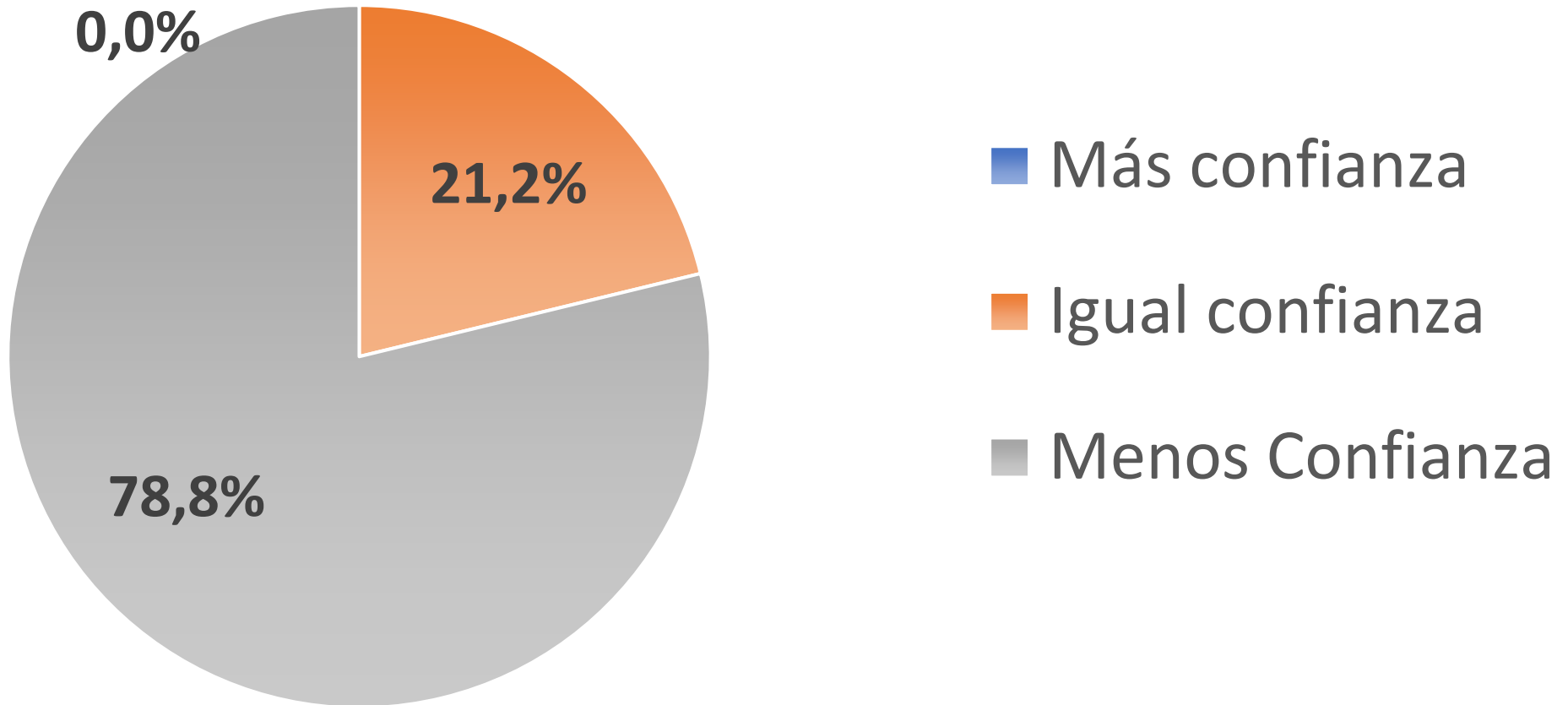
■ Retrocediendo

■ Se mantiene igual

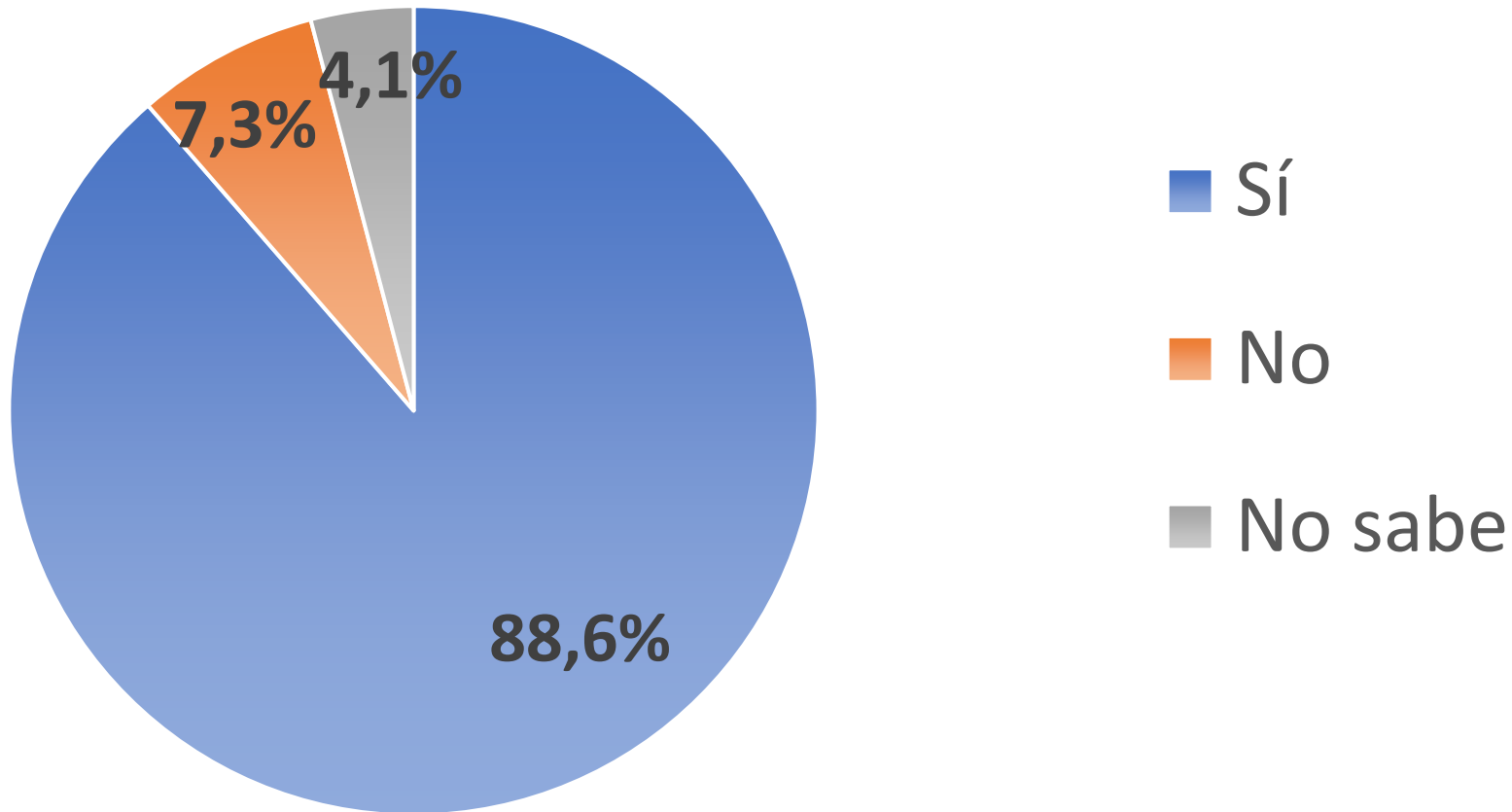
¿Cómo calificaría su situación económica personal?



En relación a la situación de la justicia en Chile, con respecto a un año atrás, ¿Usted tiene más, igual o menos confianza en la justicia?



¿Cree usted que hay un nivel alto de corrupción en el poder judicial?

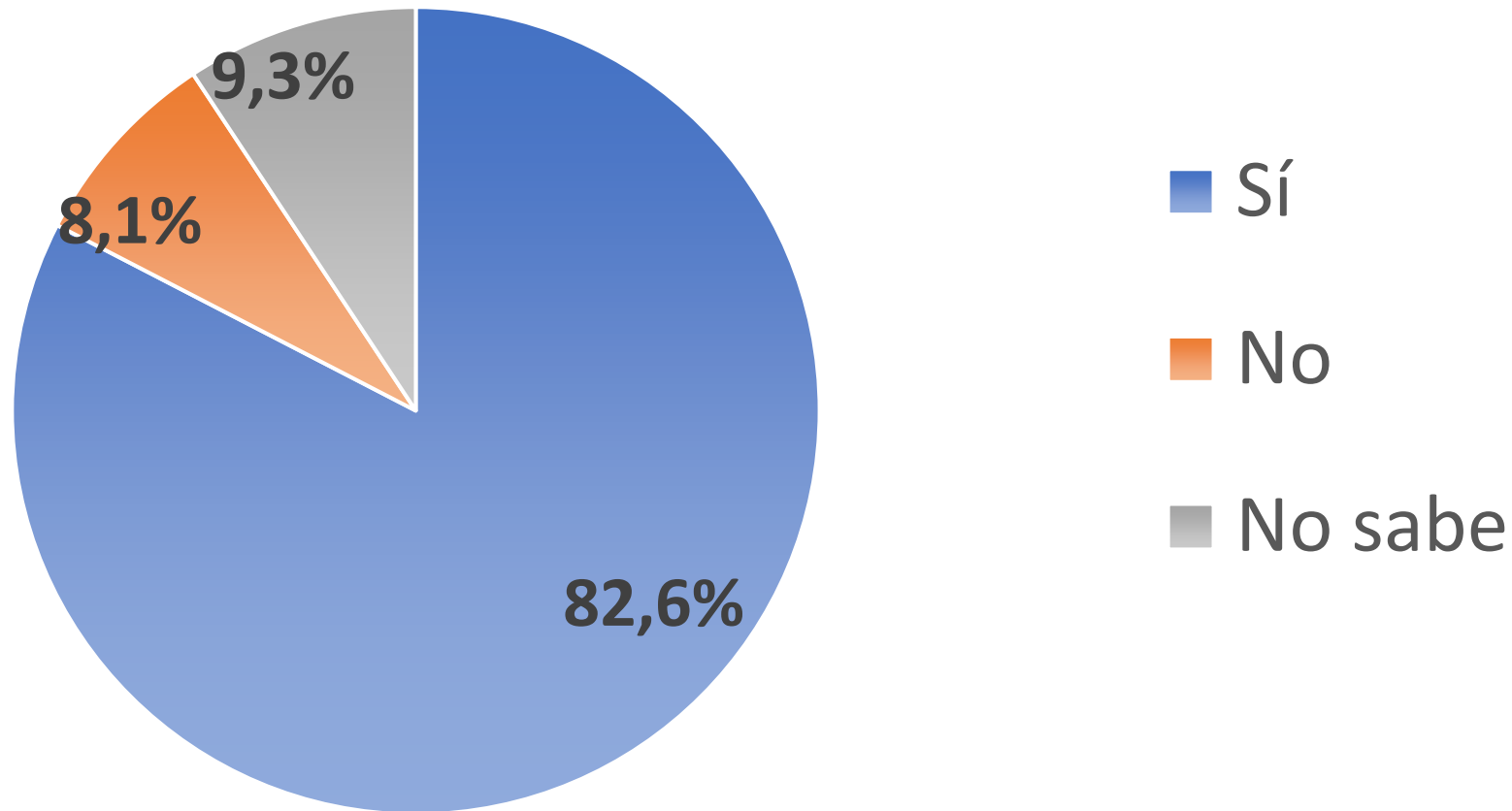


¿Cuáles hechos de corrupción cree usted que se dan en la justicia de Chile?

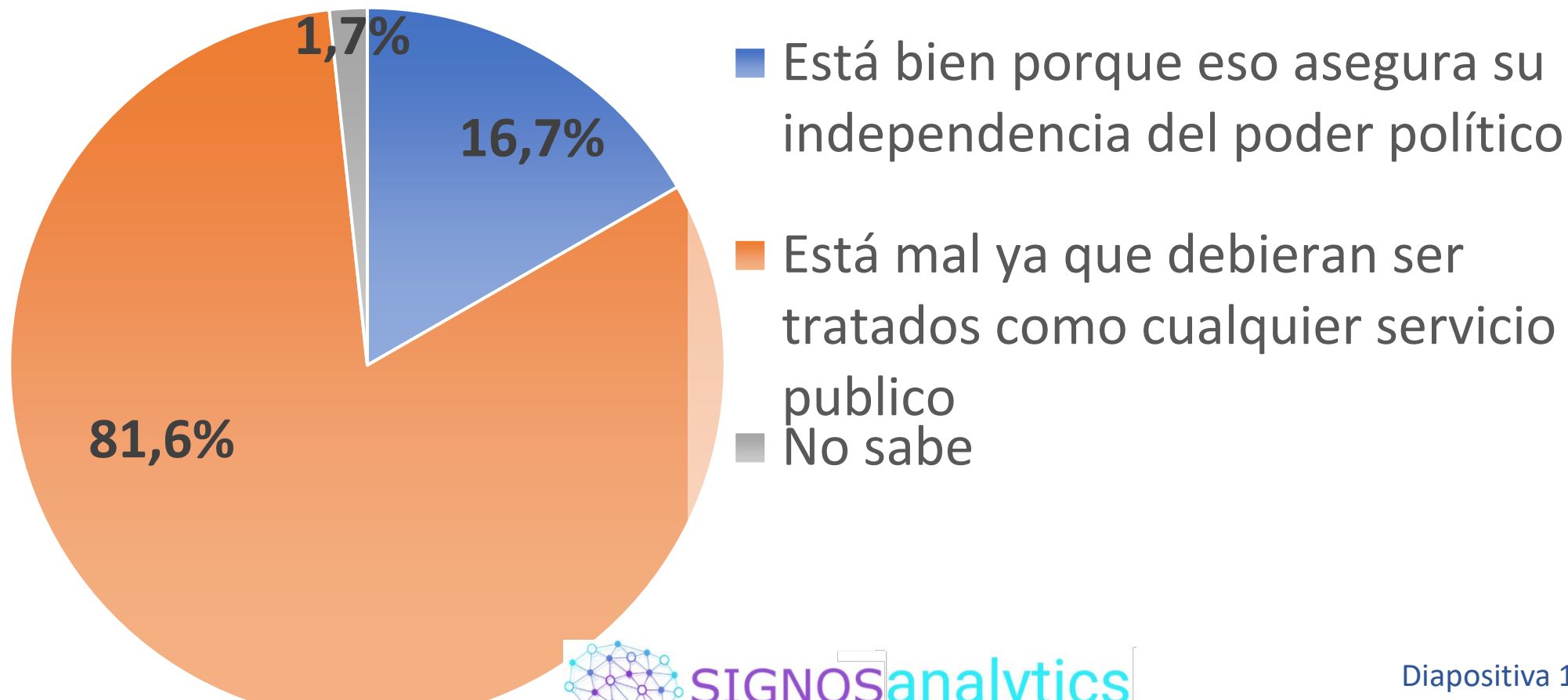


■ Sí ■ No

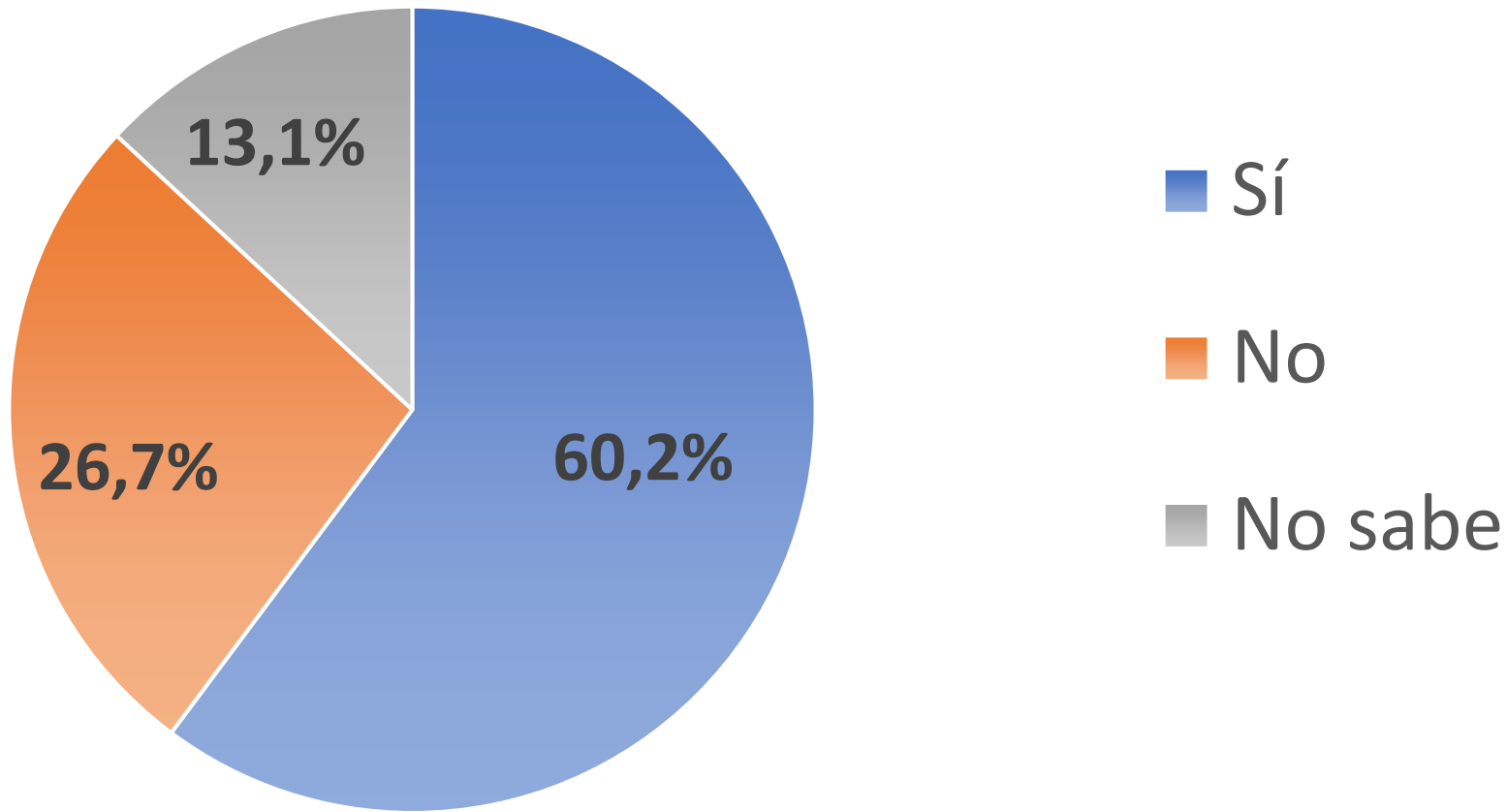
¿Cree que el poder judicial debiera someter su sistema digital de sorteo de causas a una auditoria internacional externa para garantizar la confianza en el sistema?.



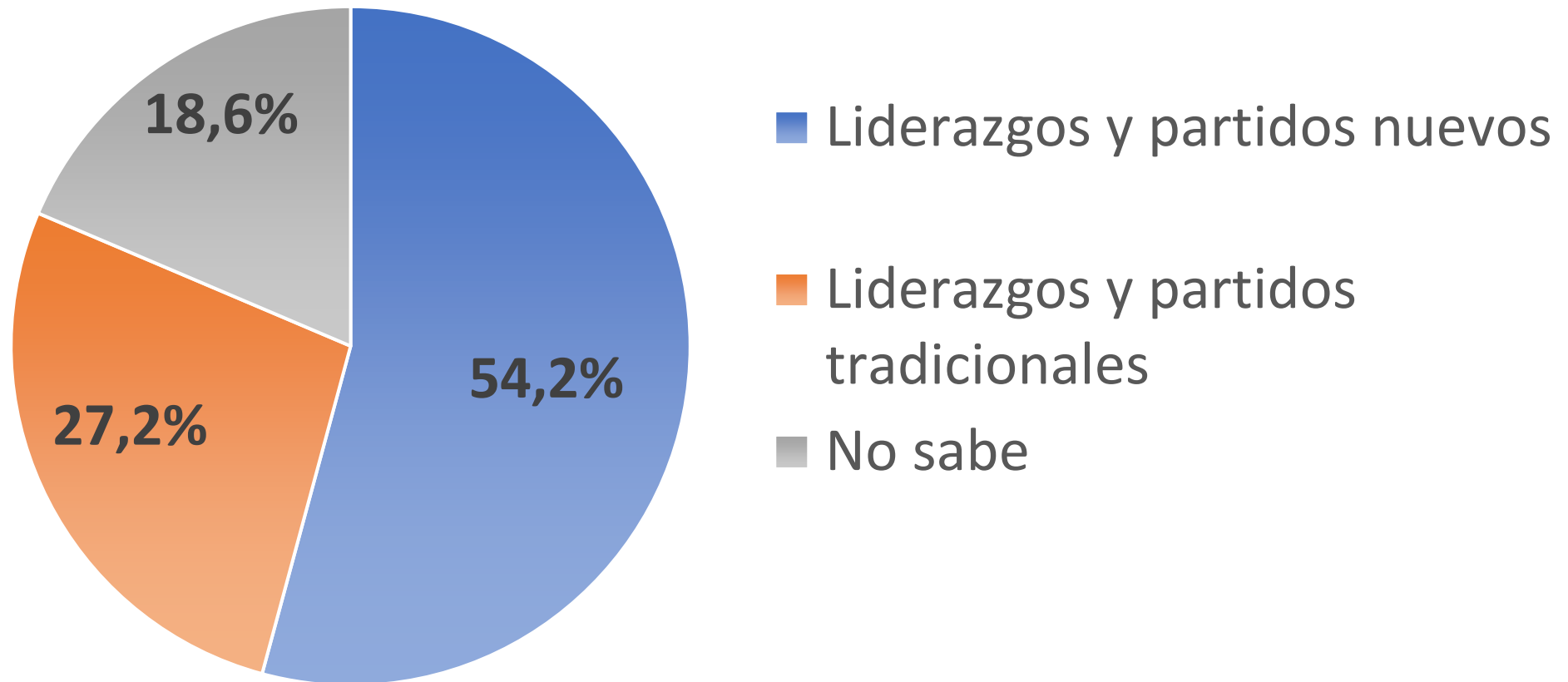
Actualmente el Poder Judicial no rinde cuenta pública de su presupuesto, no puede ser auditado y sus órganos administrativos no pueden ser controlados por la Contraloría General de la República como cualquier servicio público. En relación a esto, usted considera que:



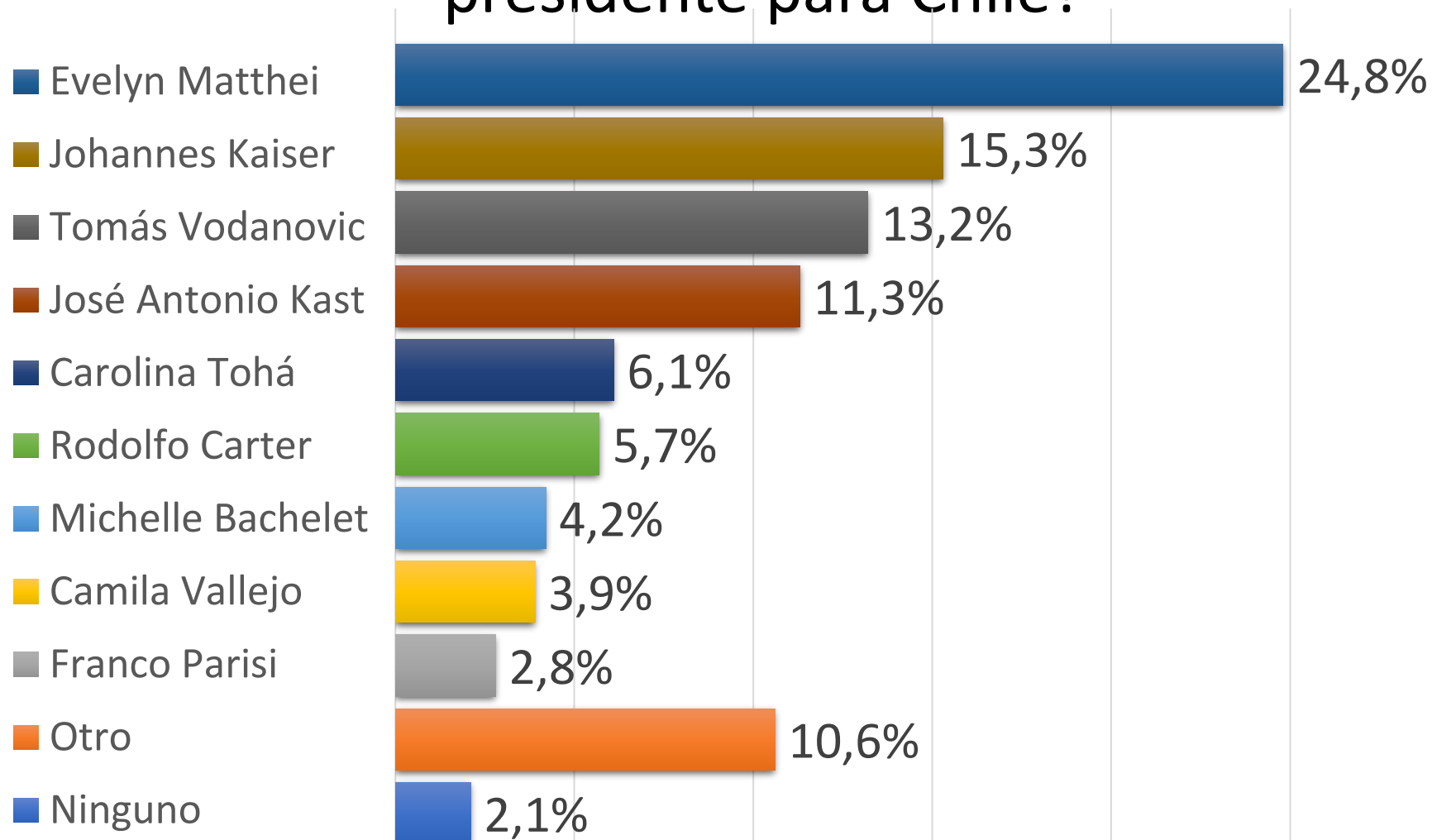
¿Está de acuerdo o en desacuerdo que se quite el derecho a voto a extranjeros?



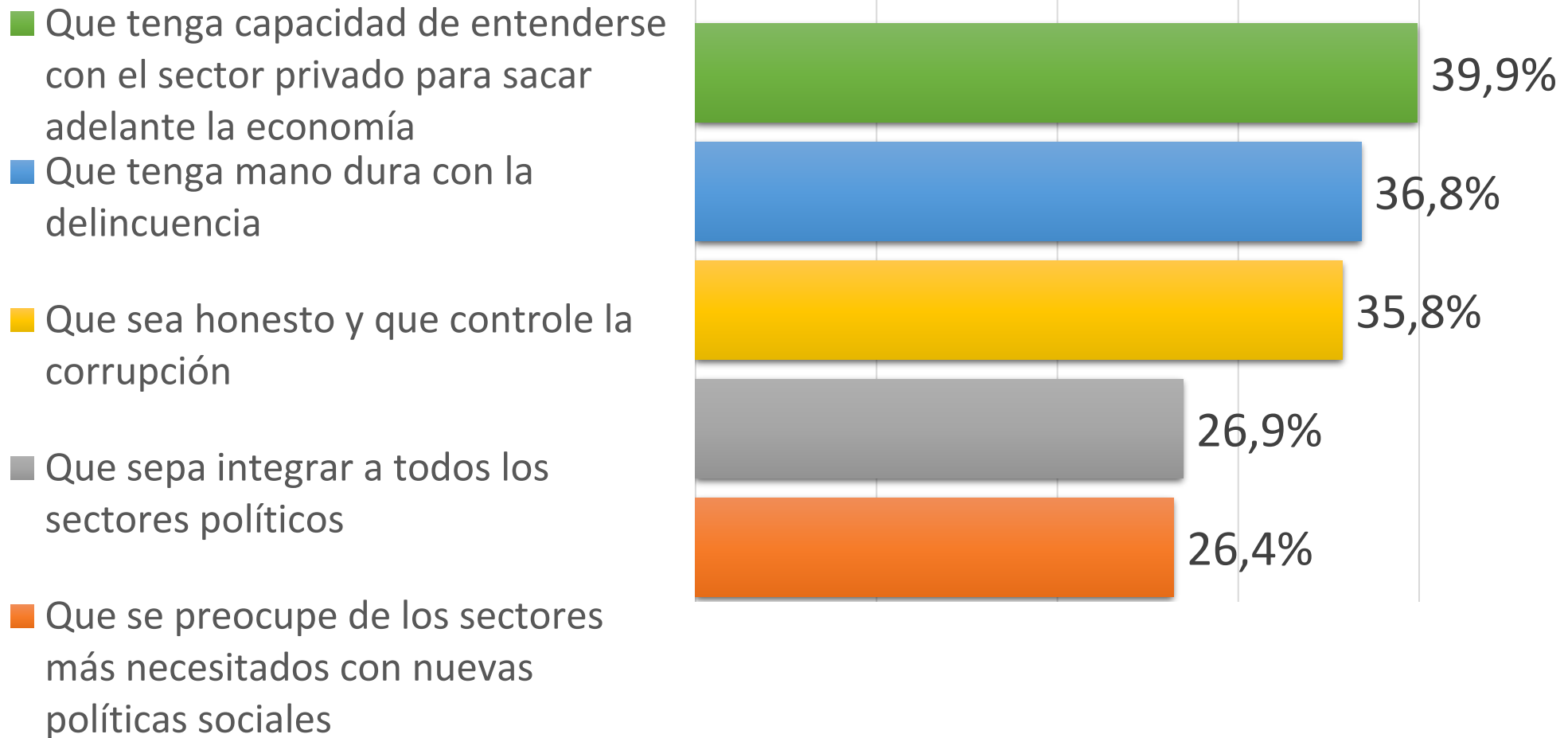
¿En la actual situación del país usted tiene más confianza en los partidos y liderazgos tradicionales o en partidos y líderes nuevos para enfrentar los problemas del país?



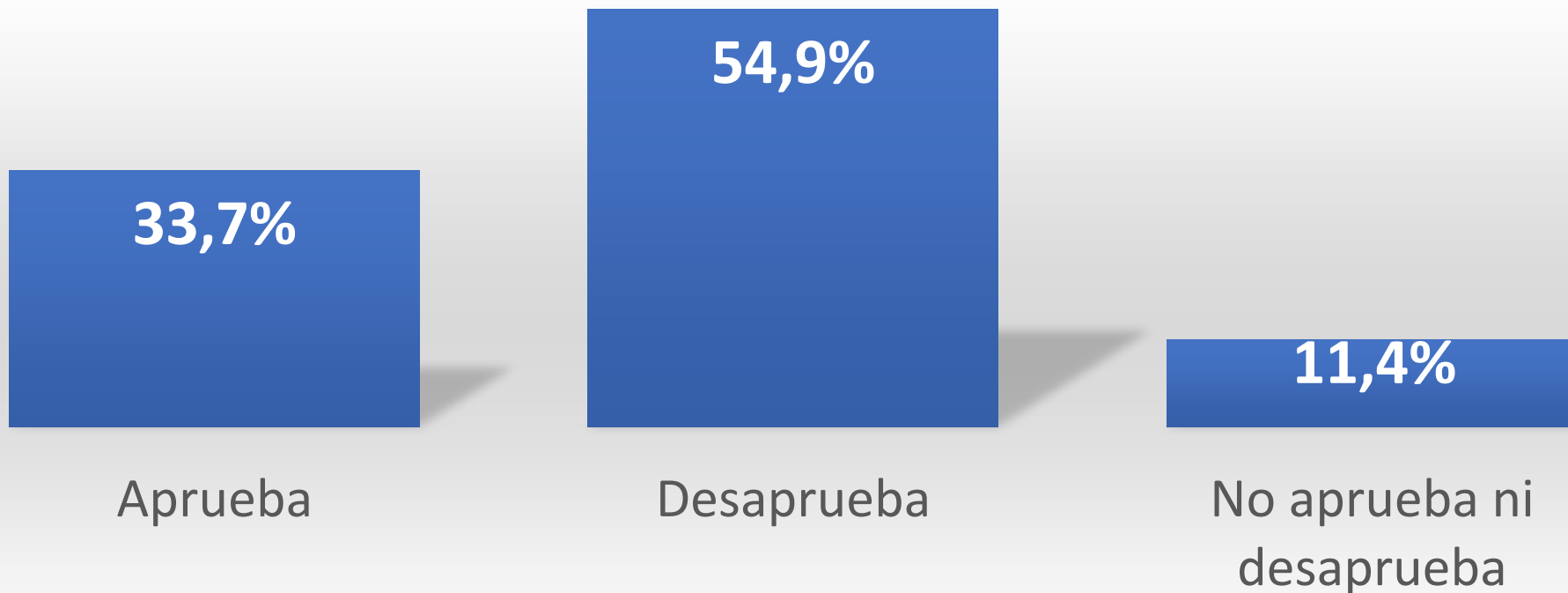
De las siguientes personas, ¿Quién sería un buen presidente para Chile?



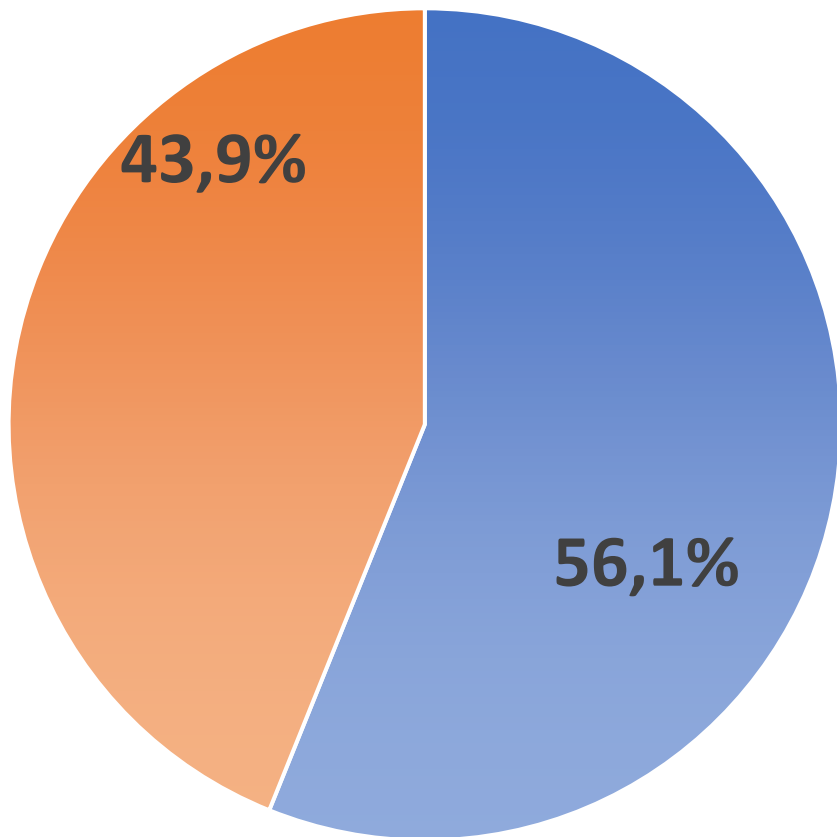
¿Cuáles de los siguientes son los 2 atributos más importante de un futuro presidente para Chile?



Independiente de su posición política, ¿usted aprueba o desaprueba la gestión del presidente Boric?



¿Con qué frase usted se identifica más?



- A pesar de que los partidos políticos no son perfectos, son muy necesarios en una democracia
- Ojalá no existieran los partidos políticos ya que son los que hacen que el país no avance

¿Con cuál de los siguientes grupos políticos usted se siente más identificado?

■ Frente Amplio y Partido Comunista

■ Chile Vamos (RN, UDI, Evopoli)

■ Ex Concertacion (DC, PS, PPD, PR)

■ Partido Republicano

■ Partido Nacional Libertario

■ Amarillos

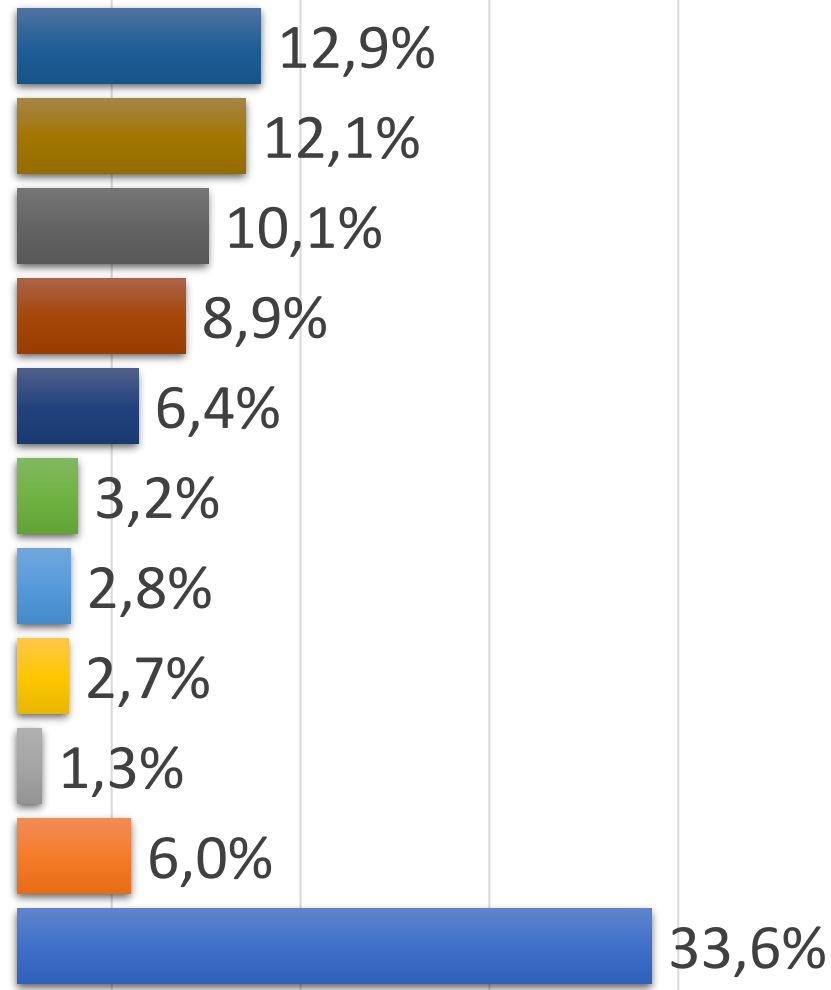
■ Partido Verde Ecologista

■ Partido Social Cristiano

■ Partido de la Gente

■ Otro

■ Ninguno



ENCUESTA SEMANAL

SIGNOS



Encuesta Nacional

27 de enero de 2025